



Infos zum Radweg

- **Start/Ziel:** Rundkurs
- **Länge:** 250 km
- **Wegbeschaffenheit:**
- **Niedrigster Punkt:** 80 m
- **Höchster Punkt:** 456 m
- **Gesamte Steigung:** 1.300 m



- **Beschilderung:** Routenschilder und Wegweisungssystem des Radverkehrsnetzes NRW



Radwanderkarten

Radwanderkarte Paderborner Land
mit markierter Paderborner Land Route

Maßstab: 1:50.000 | Preis: 8,95 EUR
Herausgeber: BVA Bike Media GmbH
ISBN: 978-3-96990-031-4

Maßstab: 1:50.000 | Preis: 8,90 EUR
Herausgeber: Kartenverlag Esterbauer
ISBN: 978-3-85000-852-5

Routenführer Paderborner Land Route
Kostenlos erhältlich bei der
Touristikzentrale Paderborner Land



Kontakt



Kreis Paderborn | Wirtschaft & Tourismus
Touristikzentrale Paderborner Land
Königstr. 16, 33142 Büren | Tel. 05251 308811
info@paderborner-land.de | www.paderborner-land-route.de



Die Paderborner Land Route

Städte und Landschaften voller Überraschungen, eine spannende Geschichte, heile Natur, bodenständige Küche und freundliche Gastgeber: All dies finden Sie im Paderborner Land und somit auf der Paderborner Land Route. Dieser Rundkurs schafft auf 250 km eine Verbindung zwischen Kultur und Natur mit westfälischer Gastlichkeit. Wie Perlen an einer Kette reihen sich die Sehenswürdigkeiten aneinander: die mächtige Wewelsburg, die weitläufige Klosteranlage Dalheim, das Rathaus Paderborn aus der Zeit der Weserrenaissance, die barocke Jesuitenkirche in Büren und der imposante Eisenbahnviadukt in Altenbeken. Dazwischen erleben Sie immer wieder einzigartige Landschaften: das Heidegebiet Senne mit den Emsquellen, die karstreiche Paderborner Hochfläche, die Lippeniederung, die Wälder des Eggegebirges und die große Aabach-Talsperre. Ebenfalls begleiten zahlreiche Flüsse, Bäche und Quellen Ihren Weg. Genießen Sie den unverwechselbaren Charme der Städte des Paderborner Landes. Die Ausflugslokale laden Sie mit regional-typischen Spezialitäten, wie Spargel, Wild, Brot und Bier zu gemütlichen Pausen ein und runden Ihre Radtour auf der Paderborner Land Route ab. Nicht ohne Grund wird die Paderborner Land Route seit Jahren vom ADFC mit 3 Sternen ausgezeichnet!

Die **Busse** im Paderborner Land verkehren so häufig und auf so vielen Linien, dass Sie Ihr Auto getrost stehen lassen können. Infos und Fahrpläne für Bus und Bahn erhalten Sie unter www.fahr-mitte-oder-in-der-fahr-mit - mobiltik direkt neben dem Hauptbahnhof Paderborn (Tel. 05251 / 2930400).
Oder radeln Sie auf einem der bekannten **Fernradwege** ins Paderborner Land. Ob aus dem Rhein-/Ruhrggebiet auf der „Römer-Lippe-Route“, aus dem Münster-/Emsland auf dem „Emsradweg“ oder auf den Bahnradknoten aus Norddeutschland.

Die **Bahn** bringt Sie komfortabel zu den ICE- und IC-Bahnhöfen Paderborn und Altenbeken, sowie mit Regionalzügen nach Hövelhof und Salzkotten.

Dank seiner zentralen Lage in Deutschland ist das Paderborner Land von überall binnen weniger Stunden erreichbar. Mit dem **Auto** erreichen Sie die Region über die Autobahnen A 44 (Dortmund-Kassel) und A 33 (Bielefeld-AK Bad Wünnenberg) sowie die Bundesstraßen 1, 64 und 68.



Lage und Anreise

Info & Buchung

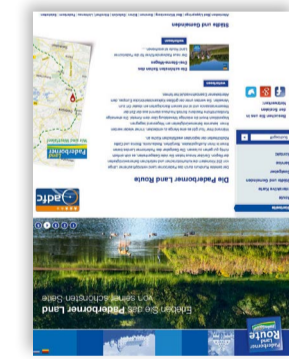
Info: Schwierigkeitsgrad und Kondition: Mittlere Anforderung: Tagesetappen 35 – 55 km; für Rennräder nicht an allen Stellen geeignet

Leistungen	Preis pro Person
6 x Übernachtung/ Frühstück Ausführliches Infopaket mit Karte und Urkunde	Preis: s. Homepage Anreise: Dienstag bis Sonntag
Gegen Aufpreis: 6 x Gepäckträger 6 x Proviantpaket	



Kreis Paderborn | Wirtschaft & Tourismus
Touristikzentrale Paderborner Land
Königstraße 16, 33142 Büren
Tel. 05251 308811, info@paderborner-land.de
www.paderborner-land.de

Lassen Sie sich auf der Paderborner Land Route von Satelliten leiten.
Die GPS-Daten der gesamten Route können Sie von der Internetseite www.paderbornerlandroute.de herunterladen und auf Ihrem Gerät speichern.
Auf der Internetseite finden Sie ausführliche Beschreibungen der Städte und Gemeinden, eine interaktive Karte, Höhenprofile und viele interessante Tipps rund um die Paderborner Land Route.
Interessante und nützliche Informationen zum Thema „Radfahren mit GPS“ sowie weitere GPS-Touren zum Herunterladen finden Sie auch auf der Internetseite www.paderborner-land.de und www.paderborn.de/radfahren
GPS-Geräte können Sie in der Tourist-Information in Paderborn leihen.



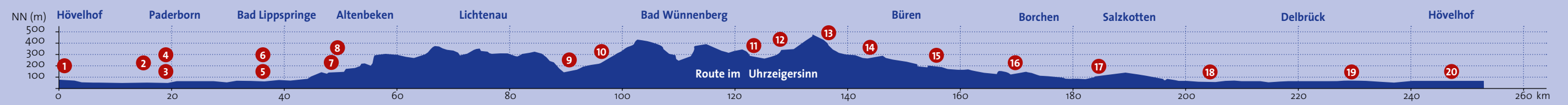
GPS und Internet

Pauschalangebot

Entdecken Sie die Paderborner Land Route bei Komoot.



IMPRESSUM
Herausgeber: Kreis Paderborn | Wirtschaft & Tourismus
Gestaltung: amy darmy | medien&sign, Paderborn
Karten: Geoinformationen © Outdooractive / Geobasis-DE/BKG 2015
Bildnachweise: Titelbild: Teutoburger Wald Tourismus, P. Gawandka, Touristikzentrale Paderborner Land / Herbert Hoffmann (13) | Touristikzentrale Paderborner Land / Manuela Fortmeier (2, 10) | Tourist Information Paderborn (4) | Touristikzentrale Paderborner Land / Reinhard Rohlf (4, 7, 12, 15) | Martin Davies (6) | Thorsten Hennig (8) | LWL / Teutoburger Wald Tourismus (9) | Bad Wünnenberg Touristik GmbH / P. Gawandka (8, D, 11) | Teutoburger Wald Tourismus (14) | Tom Finke (16) | Besim Mazhigi (17) | Fotostudio Henke (18)
Stand: Mai 2023
Drucker: Bonifatius GmbH | Druck – Buch – Verlag



Jagdschloss
Das Jagdschloss der Fürstbischöfe zu Paderborn wurde 1661 von Fürstbischof Dietrich Adolph von der Recke erbaut.



Schloß Neuhaus
Das Wasserschloß, ehem. Residenz der Paderborner Fürstbischöfe, zählt zu den bedeutenden Bauten der Weserrenaissance.



Paderquellen
Mitten in der Innenstadt sprudelt aus über 200 Quellen die Pader. Pro Sekunde werden 9.000 Liter Wasser geschüttet.



Dom
Der mächtige Dom ist weit hin sichtbares Wahrzeichen Paderborns. Sehenswert ist auch das berühmte „Drei-Hasen-Fenster“.



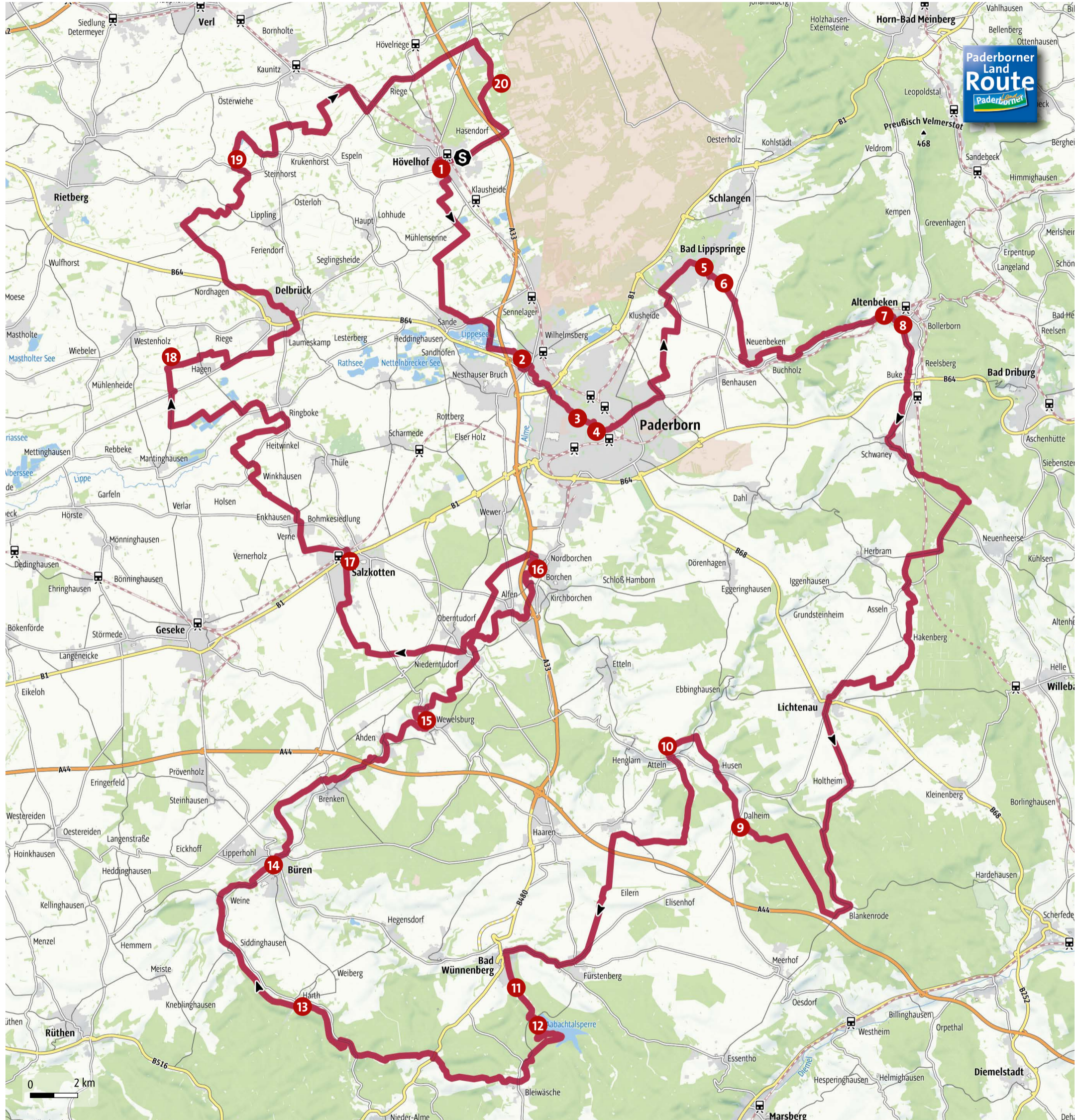
Gartenschau
Die Gartenschau, hervorgegangen aus der Landesgartenschau 2017, präsentiert eine einzigartige Parklandschaft mit angrenzendem Waldpark.



Burgruine
Malerisch erhebt sich die markante Burgruine über der Lippequelle. Im Burgturm finden häufig Veranstaltungen statt.



Großer Viadukt
Der 482 Meter lange Große Viadukt, die größte steinerne Eisenbahnbrücke Europas, überspannt mit 24 Bögen das Beketal.



Museumsdampflokomotive
Am Eggemuseum steht die Dampflokomotive der Baureihe 044 als Symbol der engen Beziehung des Ortes mit der Eisenbahn.



Kloster Dalheim
Die ehem. Klosteranlage begeistert mit dem sehenswerten Museum für klösterliche Kulturgeschichte und dem Konventgarten.



Spieker Atteln
Das 1588 erbaute Fachwerkhaus diente einst als Amtshaus und gilt heute als ein Juwel der Weserrenaissance-Architektur.



Barfußpfad
Der über einen Kilometer lange Barfußpfad rund um den Paddelteich im Naturerlebnis Aatal ist ein beliebtes Ausflugsziel.



Aabach-Talsperre
Um die Aabach-Talsperre, in den Ausläufern des nördlichen Sauerlands gelegen, führt ein 9 km langer Radweg.



Burgruine Ringelstein
Hoch über dem Almetal steht die Ruine des Jagdschlusses der Edelherren von Büren, auch Ort unruhlicher Hexenprozesse.



Emsquellen
Im Naturschutzgebiet Moosheide der Heidelandschaft Senne entspringt die Ems, die nach 374 km in die Nordsee mündet.



Steinhorster Becken
Das Steinhorster Becken gilt als das größte von Menschenhand gezielt für Naturschutz geplante und geschaffene Reservat in Nordrhein-Westfalen.



Das Gastliche Dorf
Am historischen Boker Kanal liegt die restaurierte und bewirtschaftete Bauernhofanlage mit Gebäuden aus dem 17. und 18. Jh.



Gradierwerk
Eine mit der historischen Salzgewinnung verbundene beliebte Sehenswürdigkeit bildet das über 50 Meter lange Gradierwerk.



Mallinckrothhof
Das ehemals herrschaftliche Fachwerkgebäude, von einem Wassergraben und Park umringt, wurde 1684/86 errichtet.



Wewelsburg
Majestätisch thront die mächtige dreieckige Burg über dem Almetal. Dort lohnen mehrere sehenswerte Museen einen Besuch.



Jesuitenkirche u. -kolleg
Die Maria-Immaculata-Kirche, 1773 fertig gestellt, gilt als eines der prächtigsten barocken Baudenkmäler Westfalens.